

# “SA MONT” – IN MONTAGNA, INSIEME

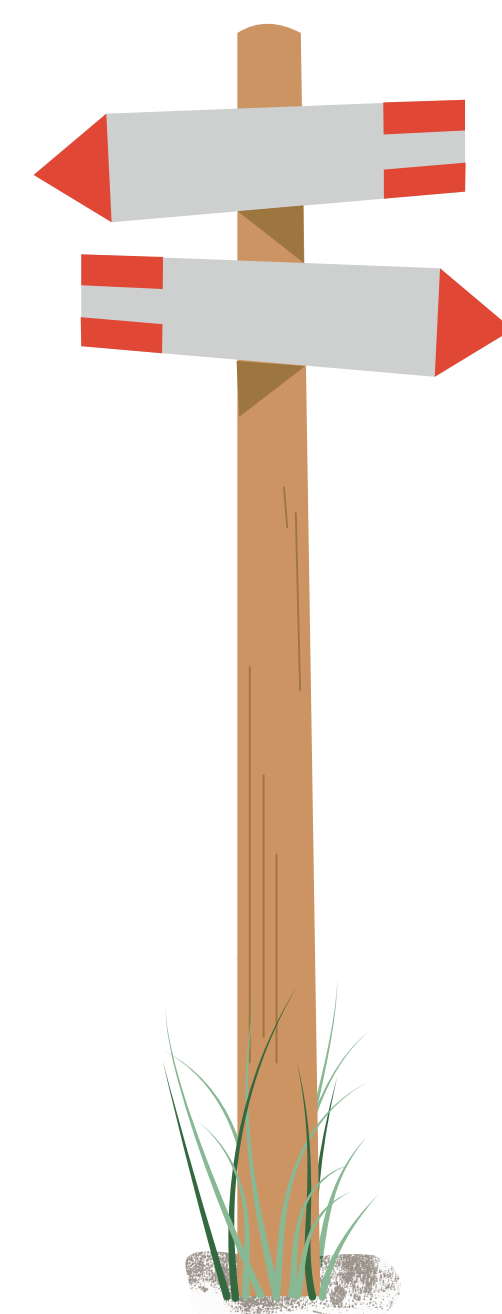
“Sa Mont” (che in ladino fassano significa *in montagna*) è un progetto di sistema coordinato dall’Azienda per il Turismo della Val di Fassa, in collaborazione con gli stakeholder del territorio con l’obiettivo di tutelare l’ambiente per gli ospiti e la comunità locale. Molti sono anche i volontari che dedicano il proprio tempo alla manutenzione dei sentieri. Il progetto si occupa della manutenzione dei sentieri per conservare e valorizzare le infrastrutture escursionistiche e si dedica alla raccolta dei rifiuti nei tratti più frequentati. È fondamentale che ogni escursionista si assuma la responsabilità dei propri rifiuti e contribuisca a preservare l’integrità dei sentieri, evitando di danneggiarla.

## Tecnologia al servizio della natura

Per migliorare l’esperienza degli escursionisti, l’Azienda per il Turismo della Val di Fassa utilizza sensori di monitoraggio per rilevare i flussi di passaggio su numerosi sentieri. Questi dati consentono di pianificare al meglio la gestione del territorio e di ottimizzare gli interventi di manutenzione.



**Orientarsi sui sentieri della Val di Fassa**  
Per camminare in tranquillità, in sicurezza e sul percorso giusto, è importante seguire la segnaletica ufficiale del CAI (Club Alpino Italiano), che nella nostra regione viene applicata dalla SAT (Società Alpinisti Tridentini):



**1. Tabella segnavia bianca con banda rossa e bianca:** indica la direzione da seguire per una destinazione e spesso il tempo di percorrenza. Se disponibile, indica il numero del sentiero o un simbolo di riferimento.

Il tempo di percorrenza indicato è stimato per un escursionista mediamente allenato, che in un’ora percorre circa 4 km con 350 metri di dislivello positivo. Il tuo tempo di percorrenza può variare in base al tuo livello di allenamento, al meteo e al tipo di sentiero.

**2. Segnavia a bandierina rossa e bianca:** è il simbolo più comune, si trova su sassi, alberi o paletti, conferma il percorso ufficiale.



**3. Ometto di Pietra:** piccola pila di sassi, usata soprattutto in alta montagna. Attenzione a non confondersi se sono troppi o disordinati.

**Attenzione!** Sul territorio si trovano molti altri segni non escursionistici, come simboli azzurri o gialli (confini boschivi) o di altri colori che non vanno seguiti! Per evitare di confonderti affidati a una cartina e segui solo la segnaletica ufficiale per non perdere il sentiero!



LAD

## “SA MONT” – DESSEMA

“Sa Mont” (coche se disc per fascian) l’é n projet de sistem coordinà da l’Azienda per l’Turism de Fascia, en colaborazion coi stakeholder del teritorie col obietif de stravardèr l’ambient per i ghesc e la comunanza del post. Apede, l’é ence n muie de volontères che i met a la leta sie temp per la manutenzion di troes. L’projet l’perveit de ge stèr do a la manutenzion di troes per tegnir su e valorisèr la infrastrutres per i escursionisc e apede l’perveit ence de se cruzièr de la regoeta del refudam olache passa n muie de jent.

L’é de gran emportanza che ogne escursionist l se tole su la responsabilitè de sie refudam e che l fae sia pèrt per mantegnir i troes, senza fèr dans.

### Tecnologia al servije de la natura

Per miorèr l’esperienza de chi che va a pe, l’Azienda per l’Turism de Fascia la se emprevèl de sensores de control per binèr su dac en cont del passaje che l’é sun n muie de troes. Chisc dac i dèsc l met de pianifichèr mic che l’é meso la gestion del teritorie e de miorèr i intervenc de manutenzion.

### Se troèr fora do i troes de Fascia

Per jir sa mont con piàjer, en segurezza e do l’percors giust, l’é dassen emportant ge jir do a la segnaletica ofizièla del CAI (Club Alpin Talian), che te noscia region la vegn rencurèda da la SAT (Sozietà Alpinisc Tridentins):

**1. Tabela di troes biancia con ciantonèl ros e bianch:** la met dant la direzion olà jir per ruèr a na destinazion e da spes ence l temp che se ge vel. Se l’é a la leta, la met dant l numer del troi o n simbol de referiment. L temp stimà de la raida l vegn calcolà aldò de n escursionist più o manco arcedà, che te n’ora l fèsc 4 km con 350 metres de deslivel positif. L temp personèl de la raida l pel mudèr aldò del nivel de alenament, de coche l’é l temp e del troi.

**2. Segnavia ros e bianch:** l’é l simbol che vegn durà più da spes, se l troa sui sasc, su èlbres o pèi, l conferma l percors ofizièl.

**3. Meida de sasc:** picola majia de sasc, durèda soraldut a la autes, su per i monc. Meter vèrda a no i strantener, se i é de massa o metui en dejorden.

**Met vèrda!** Sul teritorie se pel se embater ence te de etres segnes no escursionistics, desche simboi bruns o saì (confin del bosch) o de etres colores che no ge vel conscidrèr! Per no se falèr ge vel fèr referiment a na cartina e ge jir do demò a la segnaletica ofizièla per no perder l troi!

DE

## “SA MONT” - IN DEN BERGEN, GEMEINSAM

„Sa Mont“ (was im Fassaner Ladinisch „in den Bergen“ bedeutet) ist ein koordinierter Systemansatz, der vom Tourismusverband Val di Fassa in Zusammenarbeit mit den lokalen Akteuren koordiniert wird. Ziel ist es, die Umwelt sowohl für Gäste als auch für die einheimische Bevölkerung zu schützen. Viele Freiwillige engagieren sich ebenfalls und widmen ihre Zeit der Pflege der Wanderwege. Das Projekt kümmert sich um die Instandhaltung von Wanderwegen, um die Wanderinfrastruktur zu erhalten und aufzuwerten, sowie um die Müllsammlung in stark frequentierten Bereichen. Jeder Wanderer sollte Verantwortung für seinen eigenen Abfall übernehmen und dazu beitragen, die Unversehrtheit der Wege zu bewahren, indem Schäden vermieden werden.

### Technologie im Dienst der Natur

Um das Wandererlebnis zu verbessern, nutzt der Tourismusverband Val di Fassa Überwachungssensoren, um die Besucherströme auf zahlreichen Wanderwegen zu erfassen. Diese Daten ermöglichen eine optimierte Planung der Flächenbewirtschaftung und eine gezielte Durchführung von Instandhaltungsmaßnahmen.

### Orientierung auf den Wanderwegen des Fassatals

Um sicher und auf dem richtigen Weg zu wandern, ist es wichtig, der offiziellen Beschilderung des CAI (Italienischer Alpenverein) zu folgen, die in unserer Region von der SAT (Alpenverein von Trentino) angebracht wird.

**1. Weiße Wegweisertafel mit rot-weißer Markierung:** Sie zeigt die Richtung zu einem Ziel an und enthält oft auch eine Zeitangabe. Wenn vorhanden, sind auch die Nummer des Weges oder ein Orientierungssymbol angegeben. Die angegebene Gehzeit bezieht sich auf einen durchschnittlich trainierten Wanderer, der in einer Stunde etwa 4 km mit 350 m Höhenanstieg zurücklegt. Ihre persönliche Gehzeit kann je nach Fitness, Wetterbedingungen und Wegbeschaffenheit variieren.

**2. Rot-weiße Wegzeichen:** Das ist das häufigste Symbol – man findet es auf Steinen, Bäumen oder Pfosten. Es bestätigt den offiziellen Wanderweg.

**3. Steinmännchen:** Kleine Steinhäufchen, vor allem im Hochgebirge zu sehen. Achtung: Wenn es zu viele oder unordentliche gibt, kann man leicht die Orientierung verlieren.

**Achtung!** In der Umgebung gibt es auch viele andere Markierungen, die nicht für Wanderer gedacht sind – z. B. blaue oder gelbe Zeichen (Forstgrenzen) oder farbige Symbole, denen man nicht folgen sollte! Um Verwechslungen zu vermeiden, orientieren Sie sich mit einer Wanderkarte und folgen Sie ausschließlich der offiziellen Beschilderung, damit Sie nicht vom Weg abkommen.

EN

## “SA MONT” - IN THE MOUNTAINS, TOGETHER

“Sa Mont” (which in Fassa Ladin means *in the mountains*) is a system project coordinated by the Val di Fassa Tourist Board, in collaboration with local stakeholders with the aim of protecting the environment for guests and the local community. There are also many volunteers who dedicate their time to the maintenance of the trails. The project maintains the trails to preserve and enhance the hiking infrastructure and is dedicated to the collection of rubbish in the most frequented sections. It is essential that each hiker takes responsibility for their own waste and contributes to preserving the integrity of the trails and avoiding damage to them.

### Technology in the service of nature

In order to improve the hikers' experience, the Val di Fassa Tourist Board uses monitoring sensors to detect the passage flows on numerous paths. This data makes it possible to better plan the management of the area and to optimize maintenance operations.

### Orienting oneself on the trails in Val di Fassa

To enjoy a peaceful and safe hike while staying on the right path, it's important to follow the official signs of the CAI (Club Alpino Italiano), which in our region are maintained by the SAT (Società Alpinisti Tridentini).

**1. White signpost board with a red and white band:** indicates the direction to follow to a destination and often the estimated walking time. If available, it also shows the trail number or a reference symbol. The stated walking time is estimated for an average, well-trained hiker who covers approximately 4 km with 350 meters of positive gain in one hour. Your walking time may vary depending on your training level, weather conditions and the nature of the trail.

**2. Red and white flag markers:** the most common symbol, found on stones or posts, confirming the official route.

**3. Cairn:** small pile of stones, mainly used in high mountain areas. Be careful not to get confused if there are too many of them or if they are untidy.

**Caution!** There are many other signs in the area that are not intended for hikers, such as blue or yellow symbols (forest boundaries) or other colors – these should not be followed! To avoid confusion, rely on a map and follow only the official markers to stay on the correct path.



Azienda per il Turismo della Val di Fassa  
Tel. +39 0462 609500 - info@fassa.com

www.fassa.com